

## Agenda

- ✚ JSSE : 5 avril 9h
- ✚ Réunion de lancement  
MASE : 5 avril 14h
- ✚ CP GHI : 8 avril 10h
- ✚ CA MMG : 22 avril à 9h
- ✚ CP GIES : 26 avril 8h30
- ✚ CP MASE : 28 & 29 avril
- ✚ CP GTIS : 23 juin 9h30

## L'édito du MMG

Nous venons de passer 2 années au rythme des contaminations COVID. Au moment où certaines restrictions ont été levées alors que le doute subsiste toujours, compte tenu de la reprise des cas positifs, il nous faut néanmoins voir l'avenir avec des yeux nouveaux.

Tout d'abord sur le plan personnel. Le confinement n'est pas propice à la santé physique et morale des individus; manque d'exercice, problème de dos, alimentation désordonnée, sommeil perturbé, manque de vision, moral en « berne ».

Ensuite sur le plan de l'entreprise. Le tout « télétravail » a montré ses limites aussi bien sur le plan personnel (voir ci-dessus) que professionnel avec la perte des contacts directs à l'instant T. Les limites aussi de l'organisation du travail, mais nous aurons l'occasion d'en reparler avec un projet d'étude qui est en cours avec les différentes institutions et auquel participent le MMG via le GHI. La focalisation sur le COVID qui, sans annuler totalement, a mis au second ordre les autres risques comme l'amiante, le chimique, les TMS, les RPS (si important en ces périodes troublées).

Que pourrions nous tirer de positif dans tout cela ? Et bien prenons en compte que, dans HSE il y a « H » et que l'Hygiéniste, par son expertise sur le terrain et au plus près des salariés est là pour guider le Chef d'entreprise à respecter ses devoirs en terme de prévention des maladies professionnelles et assurer la bonne marche et le développement de l'entreprise.

Le MMG sera toujours à vos côtés pour étudier les problématique santé à moyen ou long terme.

**Luc DECOSSE,**  
Administrateur GHI

## L'Info du MASE Méditerranée GIPHISE

### FLASH INFO

**Journée Santé Sécurité Environnement le 5 avril 2022 !!**

#### Nouvelle édition de la JSSE !!

Après le succès de ses 2 premières éditions, le MMG réédite sa Journée Santé Sécurité Environnement le mardi 5 avril 2022.

Venez nombreux participer à cette journée d'échanges et de convivialité autour d'animations et de conférences.



[Inscription en ligne](#)

Venez également découvrir la Campagne de Prévention 2022 de MASE, issue d'un groupe de travail Mase Méditerranée GIPHISE. Le thème 2022 sont les Espaces Confinés dans l'industrie & le BTP...

[Teaser de la campagne](#)

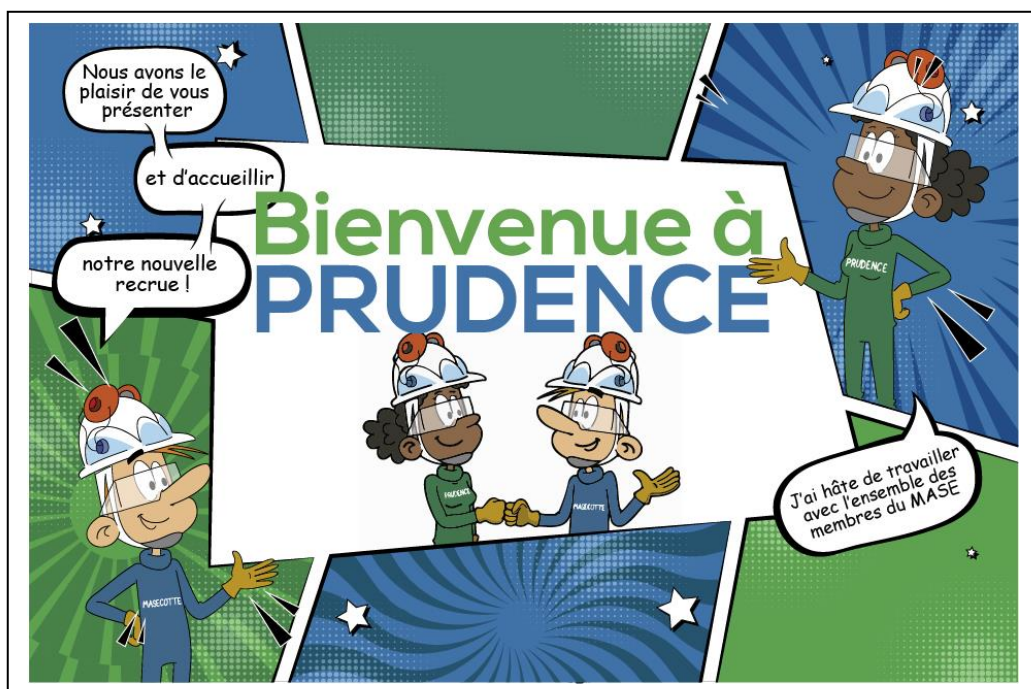
Sortie prévue le 5 avril lors de la JSSE. Venez nombreux !!

#### Le MASE Méditerranée GIPHISE communique !!

Vous pouvez suivre les actualités du MASE Méditerranée GIPHISE sur notre site internet mais également sur les réseaux :



Cliquez sur le QR ou flashez-les



Tel : 04 42 13 54 25 Mail : [masemediterranee@giphise.com](mailto:masemediterranee@giphise.com)